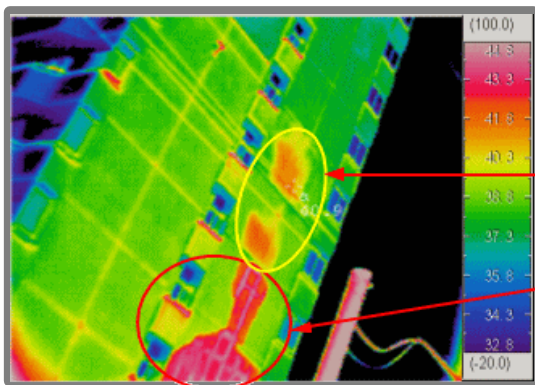


# 非破壊検査システム

対象物を破壊せずに早期発見  
検査する画期的なシステム

環境に人にコスト削減を  
的確にアドバイス  
そして信頼と安心を提供します。

当社は主に、一般建築物、木造・軽量鉄骨(内外装)を対象とした赤外線検査・断熱調査・漏水検査を行っております。下記、画像の通り赤外線熱画像により躯体本体を破壊せずに、補修ポイントを高確率で的確に発見することが出来ます。この結果、早期発見での時間工期の短縮・コスト面の削減にもつながりワンランク上の結果が期待できます。住宅リフォーム・店舗改装など失敗のないの施工をするためにも非破壊検査は今の時代になくてはならないシステムです。



←可視画像

熱画像(サーモグラフ)→



## 検査・調査の流れ

- 1 担当技術者がお伺いし現場の症状などをお聞きします。
- 2 担当技術者が現場に行き調査環境を整えます。
- 3 非破壊診断システムを使い診断開始
- 4 診断終了・結果報告

非破壊検査システム

